

HIOKI JAPAN BATERIJSKI TESTER

MODEL 3554



PREGLED

Obavite kompletnu dijagnostiku UPS baterija samo sa jednim uređajem

- ŠIROKI 60V opseg
- Poboljšanje merenja otpornosti u odnosu na šum
- PC interfejs
- Korisnički zamenjivi vrhovi sonde

Osnovne specifikacije

Merenje	3 m-Ohm do 3 Ohm, 4 opsega, 1 μ -Ohm rezolucija maks.
Merenje napona	6 ili 60 V DC, 2 opsega, 1 mV rezolucija maks.
Merenje temperature	10 do 60 °C, 1 opseg, 0.1 °C rezolucija (platina senzor)
Brzina uzorkovanja	jedanput u sekundi
Komparator funkcija	Podešavanje: Prva i druga granica otpornosti i donja granica napona Izlaz: LCD, zvučni signal
Ostale funkcije	Memorija podataka, PC interfejs (USB)
Napajanje	AA (LR6) Alkalne Baterije ×8
Dimenzije, masa	192 mm W × 121 mm H × 55 mm D, 790 g (sa baterijama)
Dodaci	PIPALICA TIP KABLOVI 9465-10 (1), USB kabl(1), Aplikacioni Softver CD(1), Kaiš(1), Kofer za nošenje(1), Tabla za nula podešavanje(1), LR6 alkalne baterije(8), Osigurač(1)

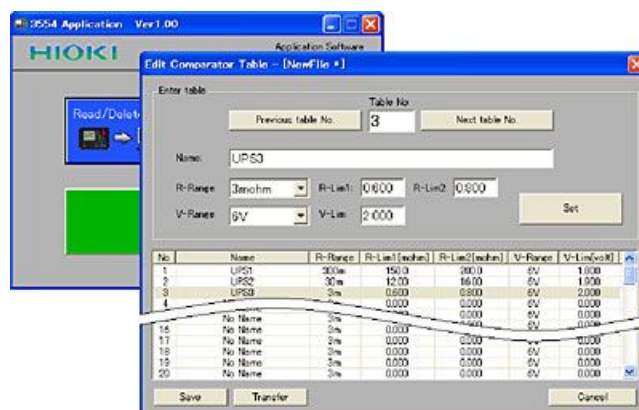
Aplikacioni Softver za BATERIJSKI TESTER BATTERY model 3554

Pregled

Ova PC aplikacija ima sposobnost obrade podataka memorisanih u Modelu 3554, kao i sposobnost podešavanja Modela 3554 upotrebom PC-a.

Specifikacije

- Transfer memorisanih mernih podataka sa Modela 3554 na PC, ili brisanje memorisanih mernih podataka.
- Memorisanje mernih podataka u CSV format podataka.
- Izmena komparator tabelarnih podataka i podešavanje.
- Izmena podešavanja časovnika Modela 3554.



OPCIJE

Merne sonde

PIPALICA TIP KABLOVI 9465-10



Standardni dodatak u sastavu kompleta,
Od spoja do sonde:
80mm (crvena), 140mm (crna, maks. 550mm),
Sonda: 121mm,
Cela dužina: 1883mm

PIPALICA TIP KABLOVI 9772



Od spoja do sonde:
80mm (crvena), 140mm (crna, maks. 550mm),
Sonda: 118mm,
Cela dužina: 1780mm

VELIKA ŠTIPALJKA TIP KABLOVI 9467



Od spoja do sonde:
300mm,
Sonda: 116mm,
Cela dužina: 1360mm

ŠTIPALJKA TIP KABLOVI SA TEMPERATURNIM SENZOROM 9460



Od spoja do sonde:
300mm,
Sonda: 106mm,
Cela dužina:
2268mm

VRH PIPALICE 9465-90



Za zamenu vrha na
9465-10

VRH PIPALICE 9772-90



Za zamenu vrha na
9772

Ostale opcije

TABLA ZA NULA PODEŠAVANJE 9454



Standardni dodatak u sastavu kompleta, koristi se da kratko spoji vrh sonde

PREKIDAČ ZA DALJINSKU KONTROLU 9466



Koristi se sa 9465-10 ili 9772



Melco Buda d.o.o.

- kancelarija u Beogradu: Hadži Nikole Živkovića br.2
Poslovna zgrada Iskra komerc, kancelarija 15/ II sprat
tel: 011/ 2181 609, tel/faks: 011/ 3286 445

e mail: office-beograd@melcobuda.co.rs , budimir.melcobuda@gmail.com
www.melcobuda.co.rs , www.kyoritsu-instrumenti.com , www.termovizija.com

- kancelarija u Despotovcu: Saveza Boraca br.7, 35213 Despotovac, Srbija
tel:035/612 916, faks:035/613 319, mob. 063/8003370
e mail: office@kyoritsu-instrumenti.com , _office@melcobuda.co.rs

- Germany address: Quer strasse 18 Offenbach